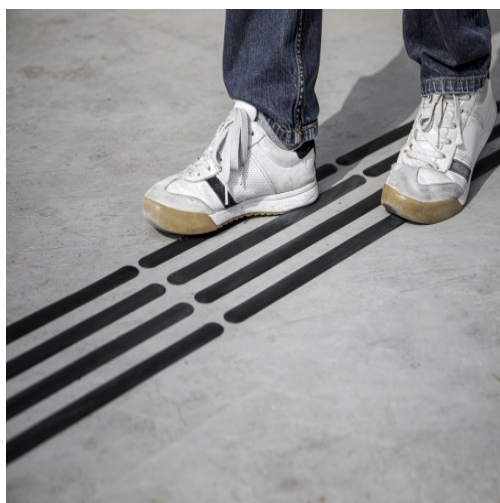


# Guidage podotactile à frapper



## caractéristiques du produit :

Fonction: Guidage  
 Type de produit: Bande de guidage  
 Localisation: Extérieur  
 Localisation: Intérieur  
 Antidérapant: Oui  
 Matières: Polymère  
 Forme: Rectangle  
 Mise en oeuvre: À fixer  
 Support: Tout support  
 Couleurs: Noir

## Galerie de produits :



## Description du produit :

Bande de guidage à frapper en polymère Noir ou gris, dimensions 400 x 30 x 5 mm. Ergots longueur 25 mm.

Perçage du support à 12 mm sur une profondeur de 26 mm minimum, aspirer les poussières, mettre la bande dans les trous et les renter en force avec un marteau caoutchouc. Elles épouseront votre support même si ce dernier n'est pas totalement plan.

Il vous faudra 12 barres pour réaliser environ 1350 mm de guidage (4 bandes de guidage conformément à la norme 98-352)

