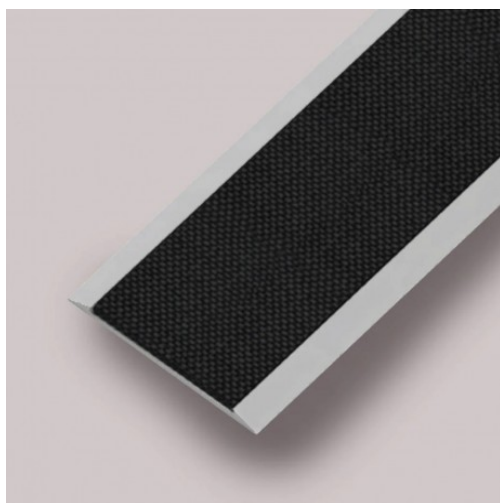


Easysécure plat 50 Alu



caractéristiques du produit :

Fonction: Signalisation
 Type de produit: Nez de marches
 Localisation: Extérieur
 Localisation: Intérieur
 Antidérapant: Oui
 Matières: Aluminium
 Matières: Caoutchouc
 Mise en oeuvre: À fixer

Galerie de produits :



Description du produit :

CARACTÉRISTIQUES TECHNIQUES

- _ Dimensions : Longueur 3200 x largeur 50 x épaisseur 3,5 mm à visser
- _ Insert de 37 mm de large
- _ Matériau(x) : Aluminium anodisé et insert caoutchouc
- _ Couleur(s) : aluminium naturel
- _ Existe avec ou sans perçage, avec ou sans adhésif, pour s'adapter à tout type de pose. (Nous consulter)

CONSEILS DE POSE

POUR PROFILS PERCÉS FIXÉS MÉCANIQUEMENT :

- 1_ Aspirez, nettoyez et dégraissez soigneusement les supports.
- 2_ Percez et Vissez les profils nus sur les marches.
- 3_ Appliquez l'insert dans le profil puis exercez une très forte pression sur toute la longueur à l'aide d'une roulette.
- 4_ L'escalier peut être utilisé immédiatement après nettoyage

5_ Petit plus : ajoutez un ruban de colle sous le profil.