

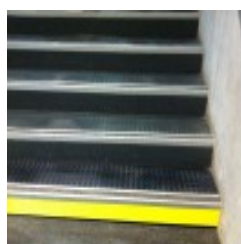
Contremarche



caractéristiques du produit :

Fonction: Signalisation
 Type de produit: Autres
 Localisation: Intérieur
 Localisation: Extérieur
 Forme: Rectangle
 Mise en oeuvre: Collage ou scellement
 Mise en oeuvre: À fixer
 Support: Béton
 Support: Sol plastique
 Support: Pierre naturelle
 Support: Moquette rase
 Support: Bois
 Support: Carrelage
 Support: Sols résines
 Type de support: Lisse
 Type de support: Granuleux
 Couleurs: Noir
 Couleurs: Jaune
 Couleurs: Blanc
 Couleurs: Rouge

Galerie de produits :



Description du produit :

Arrêté du 1er Août 2006 : "La première et la dernière marches doivent être pourvues d'une contremarche d'une hauteur minimale de 10 cm, visuellement contrastée par rapport à la marche." *Article 7-1.*

Nous proposons les contremarches en aluminium Dibond, de dimensions 1500 mm x 100 mm x 3 mm, à fixer et/ou à coller.

Couleurs disponibles : noir, jaune, rouge, blanc et aluminium brossé.

Livré à l'unité